

**APPROCHE AUX INSTRUMENTS**

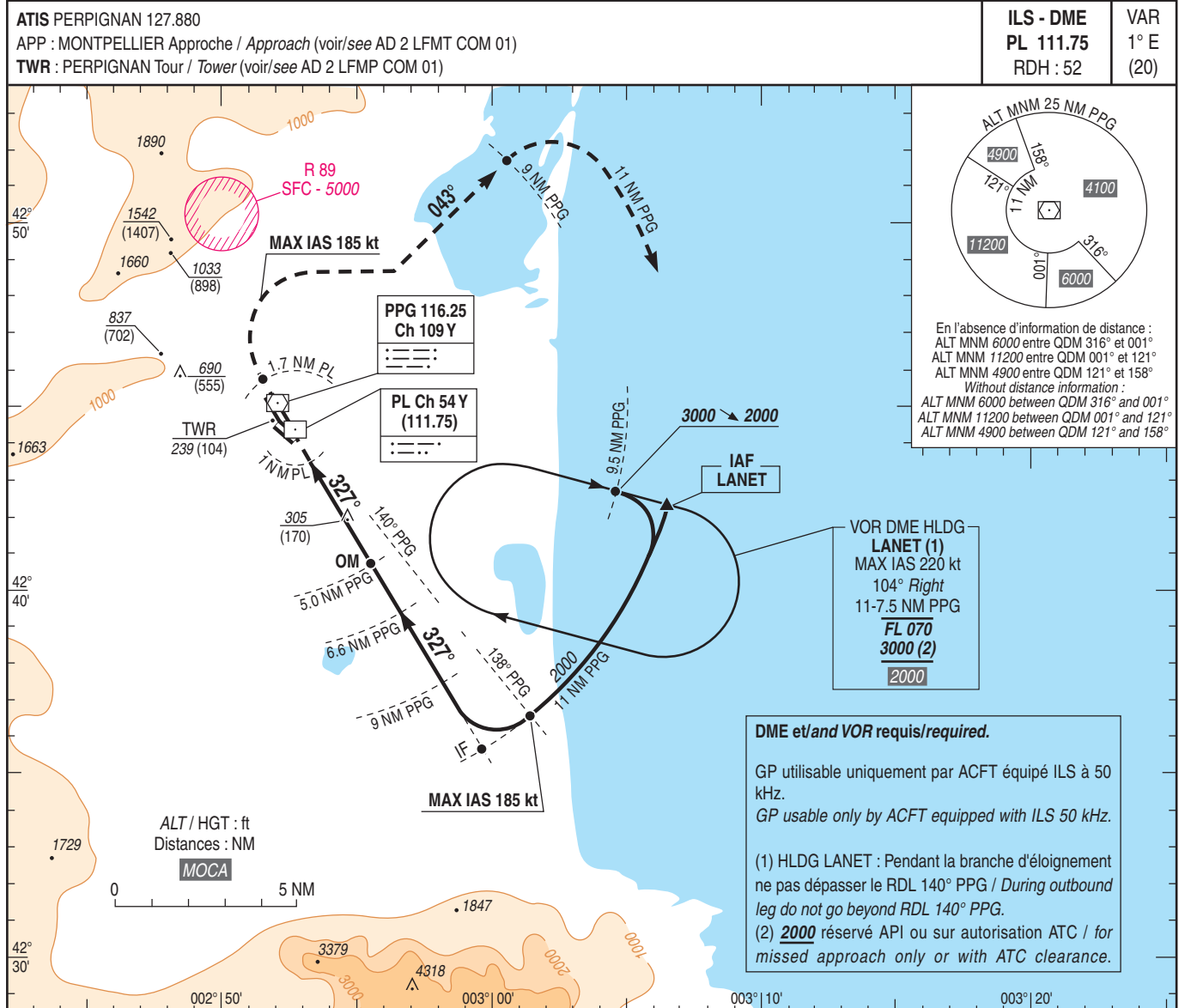
**PERPIGNAN RIVESALTES**

Instrument approach

CAT A B C D

ALT AD : 144, DTHR : 135 (5 hPa)

ILS ou/ou LOC RWY 33



<b>ILS - DME</b>	<b>VAR</b>
<b>PL 111.75</b>	<b>1° E</b>
<b>RDH : 52</b>	<b>(20)</b>

En l'absence d'information de distance :  
 ALT MNM 6000 entre QDM 316° et 001°  
 ALT MNM 11200 entre QDM 001° et 121°  
 ALT MNM 4900 entre QDM 121° et 158°  
 Without distance information :  
 ALT MNM 6000 between QDM 316° and 001°  
 ALT MNM 11200 between QDM 001° and 121°  
 ALT MNM 4900 between QDM 121° and 158°

**DME et/and VOR requis/required.**

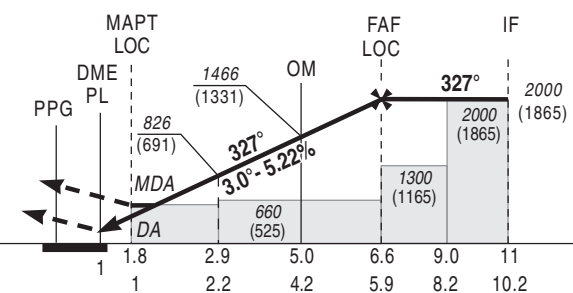
GP utilisable uniquement par ACFT équipé ILS à 50 kHz.  
 GP usable only by ACFT equipped with ILS 50 kHz.

(1) HLDG LANET : Pendant la branche d'éloignement ne pas dépasser le RDL 140° PPG / During outbound leg do not go beyond RDL 140° PPG.  
 (2) **2000** réservé API ou sur autorisation ATC / for missed approach only or with ATC clearance.

TA : 5000

API ILS / LOC : Monter dans l'axe. A 1.7 NM PL (1 NM PPG) tourner à droite pour rejoindre et suivre RDL 043° PPG (RM 043°) en montée vers 2000 (1865).  
 A 9 NM PPG, tourner à droite pour suivre l'arc DME 11 NM PPG.  
 A LANET intégrer l'attente à 2000 (1865).  
 Palier d'accélération non étudié.

Missed APCH ILS / LOC : Climb straight ahead. At 1.7 NM PL (1 NM PPG) turn right to join and follow RDL 043° PPG (MAG 043°), climbing up to 2000 (1865).  
 At 9 NM PPG, turn right to follow DME arc 11 NM PPG.  
 At LANET join holding at 2000 (1865).  
 Acceleration level not studied.



DME PPG ← (NM)	1.8	2.9	5.0	6.6	9.0	11
DME PL ← (NM)	1	2.2	4.2	5.9	8.2	10.2

MNM AD : distances verticales en pieds, RVR et VIS en mètres / vertical distances in feet, RVR and VIS in metres. REF HGT : ALT DTHR

CAT	ILS			LOC + DME PL			MVL / Circling <sup>(1)</sup>		DME PL NM 5 4 3 2 ALT 1710 1400 1080 760 (HGT) (1575) (1265) (945) (625)
	DA (H)	RVR	OCH	MDA (H)	RVR	OCH	MDA (H)	VIS	
A			169				750 (610)	1500	
B	340 (200)	750	181	480 (340)	1100	339	1070 (940)	1600	
C			189				1430 (1300)	2400	
D			200				1940 (1810)	3600	

Observations / Remarks : (1) MVL CAT C et D : RWY 15/33 seulement et interdites à l'Ouest de la piste / Circling CAT C et D : RWY 15/33 only and prohibited West of RWY.

OM - DTHR	4.0 NM	70 kt 3 min 26	85 kt 2 min 49	100 kt 2 min 24	115 kt 2 min 05	130 kt 1 min 51	160 kt 1 min 30	185 kt 1 min 18
VSP (ft/min)		370	450	530	610	690	850	980